

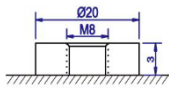
MNB ММ — Аккумуляторы среднего размера

- Высокая производительность, не требует обслуживания, низкий саморазряд
- 100% контроль качества, стабильное качество и высокая надежность
- Уникальная формула сплава сетки и обновленные технологии
- Срок эксплуатации: 10-12 лет
- Более 260 циклов перезарядки при 100% выработке
- Более 500 циклов перезарядки при 50% выработке

Применение:

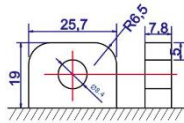
- Телекоммуникации
- ИБП
- Силовые системы
- Аварийные системы

- Системы безопасности
- Коммуникации
- Блоки питания
- Автоматические системы



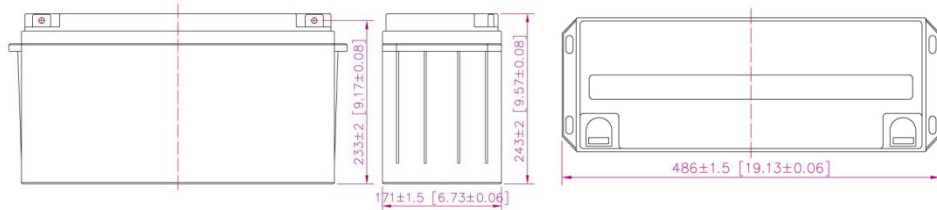
M8 Bolt

B4 Terminal



M8 Bolt

T19 Terminal



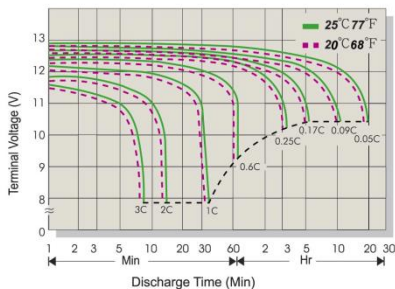
Состав батареи:

Компонент	Положительная пластина	Отрицательная пластина	Контейнер	Крышка	Герметик	Клапан	Терминал	Сепаратор	Электролит
Материал	Диоксид свинца	Свинец	ABS	ABS	Эпоксид	Резина	Медь	Стекловолокно	Серная кислота

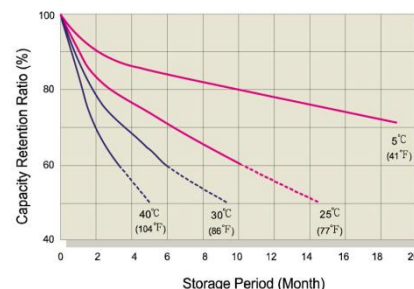
Спецификации:

Модель аккумулятора	ММ 150-12 12V150AH				Постоянный ток разряда (CC, Unit: A) при 25°C												
	Срок эксплуатации				F.V/Время												
Срок эксплуатации	10-12 лет				5 мин	10 мин	15 мин	30 мин	1 ч	2 ч	3 ч	4 ч	5 ч	6 ч	10 ч	20 ч	
Емкость (25°C)	20HR(7.96A, 10.8V)	10HR(15.0A, 10.8V)	5HR(29.19A, 10.5V)	1HR(97.7A, 10.5V)	1.85V/Cell	533.22	314.77	247.39	161.27	94.12	54.41	41.78	34.31	28.11	22.92	14.19	ижш
	159.2AH	150.0AH	145.9AH	97.7AH	1.80V/Cell	543.40	320.78	252.12	164.35	95.92	55.45	42.58	34.96	28.65	23.36	15.00	7.96
Размеры	Длина	Ширина	Высота	Общая высота	1.75V/Cell	553.59	326.79	256.84	167.43	97.71	56.48	43.38	35.62	29.19	23.79	15.30	8.11
	486 мм	171 мм	233 мм	243 мм	1.70V/Cell	603.41	346.40	272.26	174.11	99.43	57.48	44.14	36.24	29.70	24.21	15.57	8.25
Вес	42.90 Kг				1.67V/Cell	664.31	375.81	295.37	183.83	100.50	58.09	44.61	36.63	30.02	24.47	15.74	8.34
Внутренне сопротивление	Полностью заряженная при 25°C: 6.3mΩ				Постоянный выход мощности (CP, Unit: W) при 25°C												
Саморазряд	2% в месяц при (25°C)				5 мин	10 мин	15 мин	30 мин	1 ч	2 ч	3 ч	4 ч	5 ч	6 ч	10 ч	20 ч	
Зависимость емкости от температуры (20HR)	40°C	25°C	0°C	-15°C	1.85V/Cell	1039.7	613.80	482.42	314.47	183.53	106.09	81.47	66.90	54.82	44.69	28.74	15.23
	102%	100%	85%	65%	1.80V/Cell	1059.6	625.52	491.63	320.47	187.04	108.12	83.03	68.18	55.87	45.54	29.25	15.52
Напряжение заряда (25°C)	Циклическое использование		Плавающее использование		1.75V/Cell	1079.5	637.25	500.85	326.48	190.54	110.15	84.58	69.46	56.91	46.40	29.84	15.81
	14.4-14.6V (-30mV/°C), макс. ток: 45.0A		13.6-13.8V (-20mV/°C)		1.70V/Cell	1176.6	675.48	530.90	339.51	193.89	112.08	86.07	70.68	57.92	47.22	30.36	16.09
					1.67V/Cell	1295.4	732.83	575.97	358.48	195.97	113.28	86.99	71.43	58.54	47.72	30.69	16.26

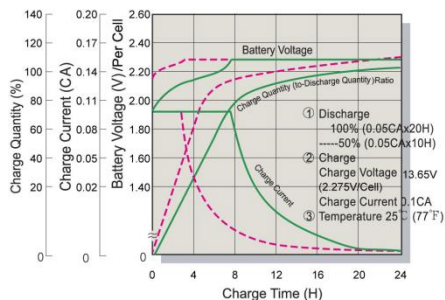
Напряжение (V) и время разрядки



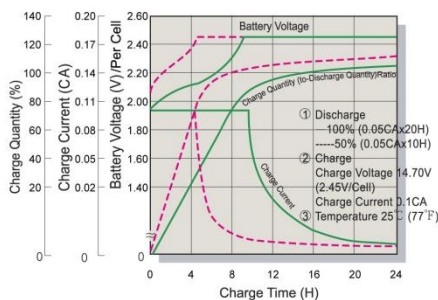
Характеристики снижения емкости



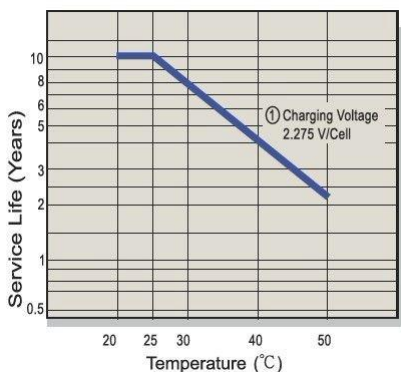
Напряжение и время заряда в StandBy использовании



Напряжение и время заряда в циклическом использовании



Время жизни в StandBy



Время жизни в цикле

