

MNB MM — Аккумуляторы среднего размера

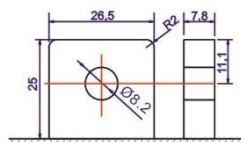


- Высокая производительность, не требует обслуживания, низкий саморазряд
- 100% контроль качества, стабильное качество и высокая надежность
- Уникальная формула сплава сетки и обновленные технологии
- Срок эксплуатации: 10-12 лет
- Более 260 циклов перезарядки при 100% выработке
- Более 500 циклов перезарядки при 50% выработке

Применение:

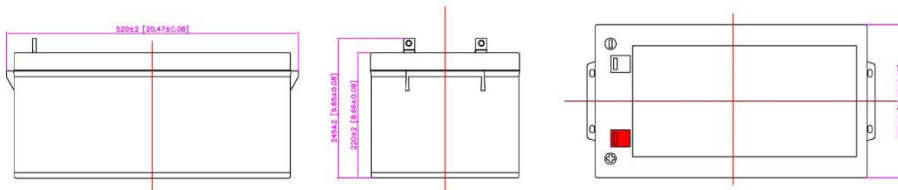


- Телекоммуникации
- ИБП
- Силовые системы
- Аварийные системы
- Системы безопасности
- Коммуникации
- Блоки питания
- Автоматические системы



M8 Bolt & Nut

T16 Terminal



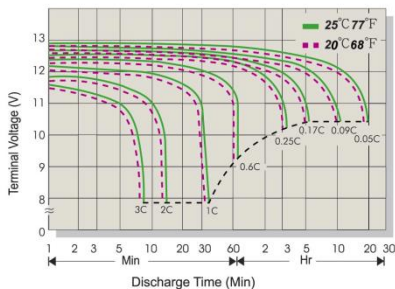
Состав батареи:

Компонент	Положительная пластина	Отрицательная пластина	Контейнер	Крышка	Герметик	Клапан	Терминал	Сепаратор	Электролит
Материал	Диоксид свинца	Свинец	ABS	ABS	Эпоксид	Резина	Медь	Стекловолокно	Серная кислота

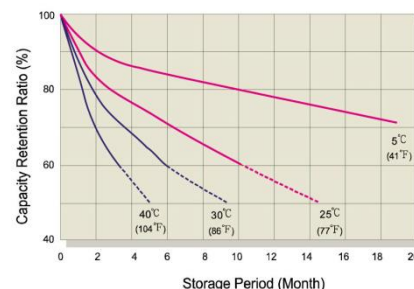
Спецификации:

Модель аккумулятора	MM 230-12 12V230AH				Постоянный ток разряда (CC, Unit: A) при 25°C												
	10-12 лет				F.V/Время	5 мин	10 мин	15 мин	30 мин	1 ч	2 ч	3 ч	4 ч	5 ч	6 ч	10 ч	20 ч
Срок эксплуатации	10-12 лет				1.85V/Cell	888.7	524.6	412.3	268.8	156.9	90.68	69.63	57.18	46.85	38.20	24.56	13.02
	Емкость (25°C)	20HR (13.27A, 10.8V)	10HR (25.0A, 10.8V)	5HR (48.65A, 10.5V)	1HR (162.9A, 10.5V)	1.80V/Cell	905.7	534.6	420.2	273.9	159.9	92.41	70.96	58.27	47.75	38.93	25.00
Размеры	Длина	Ширина	Высота	Общая высота	1.75V/Cell	922.7	544.7	428.1	279.0	162.9	94.14	72.29	59.36	48.65	39.66	25.50	13.52
	521 мм	269 мм	203 мм	206 мм	1.70V/Cell	1005.7	577.3	453.8	290.2	165.7	95.80	73.56	60.41	49.50	40.35	25.95	13.75
Вес	63.50 Kг				1.67V/Cell	1107.2	626.4	492.3	306.4	167.5	96.82	74.35	61.06	50.03	40.79	26.23	13.90
Внутренне сопротивление	Полностью заряженная при 25°C: 3.5mΩ				Постоянный выход мощности (CP, Unit: W) при 25°C												
Саморазряд	2% в месяц при (25°C)				F.V/Время	5 мин	10 мин	15 мин	30 мин	1 ч	2 ч	3 ч	4 ч	5 ч	6 ч	10 ч	20 ч
Зависимость емкости от температуры (20HR)	40°C	25°C	0°C	-15°C	1.85V/Cell	1733.0	1023.0	804.0	524.1	305.88	176.82	135.78	111.50	91.37	74.49	47.90	25.38
	102%	100%	85%	65%	1.80V/Cell	1766.1	1042.5	819.4	534.1	311.73	180.20	138.38	113.63	93.11	75.91	48.75	25.87
Напряжение заряда (25°C)	Циклическое использование		Плавающее использование		1.75V/Cell	1799.2	1062.1	834.7	544.1	317.57	183.58	140.97	115.76	94.86	77.33	49.73	26.35
	14.4-14.6V (-30mV/°C), макс. ток: 75.0A		13.6-13.8V (-20mV/°C)		1.70V/Cell	1961.1	1125.8	884.8	565.8	323.16	186.81	143.45	117.80	96.53	78.69	50.60	26.82
					1.67V/Cell	2159.0	1221.4	960.0	597.5	326.62	188.81	144.99	119.06	97.56	79.53	51.14	27.11

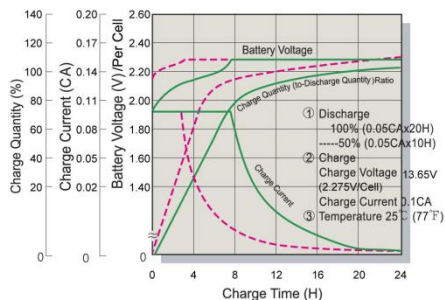
Напряжение (V) и время разрядки



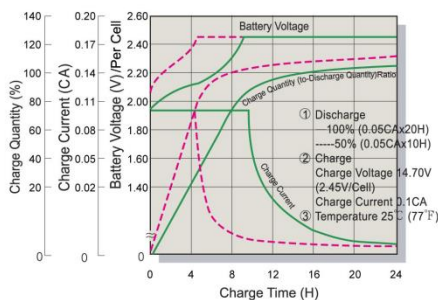
Характеристики снижения емкости



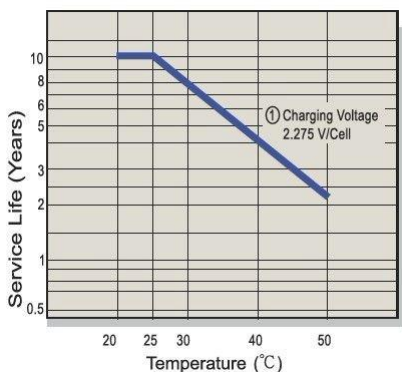
Напряжение и время заряда в StandBy использовании



Напряжение и время заряда в циклическом использовании



Время жизни в StandBy



Время жизни в цикле

