



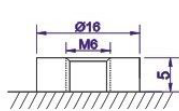
## MNB MM — Аккумуляторы среднего размера

- Высокая производительность, не требует обслуживания, низкий саморазряд
- 100% контроль качества, стабильное качество и высокая надежность
- Уникальная формула сплава сетки и обновленные технологии
- Срок эксплуатации: 10-12 лет
- Более 260 циклов перезарядки при 100% выработке
- Более 500 циклов перезарядки при 50% выработке

## Применение:

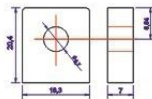


- Телекоммуникации
- ИБП
- Силовые системы
- Аварийные системы
- Системы безопасности
- Коммуникации
- Блоки питания
- Автоматические системы



M6 Bolt

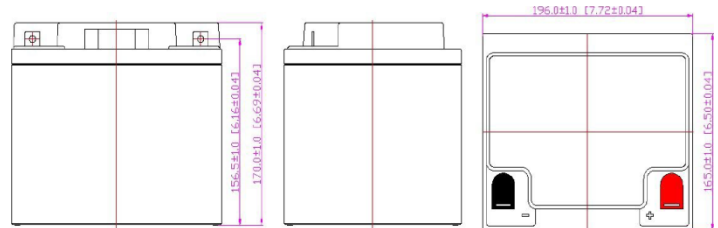
B4 Terminal



M6 Bolt &amp; Nut

T11 Terminal

## Состав батареи:



Компонент	Положительная пластина	Отрицательная пластина	Контейнер	Крышка	Герметик	Клапан	Терминал	Сепаратор	Электролит
Материал	Диоксид свинца	Свинец	ABS	ABS	Эпоксид	Резина	Медь	Стекловолокно	Серная кислота

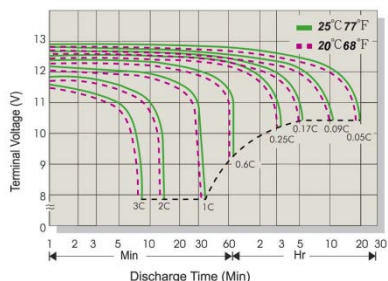
## Спецификации:

Модель аккумулятора	MM 45-12 12V45AH			
Срок эксплуатации	10-12 лет			
Емкость (25°C)	20HR (2.40A, 10.5V)	10HR (4.30A, 10.5V)	5HR (7.82A, 10.5V)	1HR (26.40A, 10.5V)
	48.0AH	43.0AH	39.1AH	26.4AH
Размеры	Длина	Ширина	Высота	Общая высота
	196 мм	165 мм	155 мм	170 мм
Вес	13.90 Kg ± 5%			
Внутренне сопротивление	Полностью заряженная при 25°C: ≤9mΩ			
Саморазряд	2% в месяц при (25°C)			
Зависимость емкости от температуры (20HR)	40°C	25°C	0°C	-15°C
	102%	100%	85%	65%
Напряжение заряда (25°C)	Циклическое использование		Плавающее использование	
	14.40-15.00V (-30mV/°C), макс. ток: 12.0A		13.50-13.80V (-20mV/°C)	

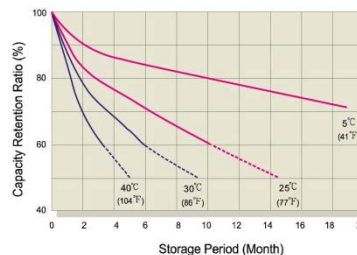
Постоянный ток разряда (CC, Unit: A) при 25°C												
F.V/Время	5 мин	10 мин	15 мин	30 мин	1 ч	2 ч	3 ч	4 ч	5 ч	6 ч	10 ч	20 ч
1.85V/Cell	107.3	79.1	68.6	41.4	24.4	14.4	10.7	9.03	7.43	6.84	4.56	2.28
1.80V/Cell	111.4	82.1	71.3	43.0	25.4	15.0	11.2	9.41	7.74	7.13	4.75	2.38
1.75V/Cell	122.6	86.2	74.8	44.7	26.4	15.4	11.5	9.50	7.82	7.20	4.30	2.40
1.70V/Cell	137.1	90.3	78.4	46.9	26.9	15.7	11.7	9.59	7.90	7.27	4.85	2.43
1.67V/Cell	151.6	94.4	81.9	48.1	28.0	16.2	12.1	9.69	7.97	7.34	4.89	2.45

Постоянный выход мощности (CP, Unit: W) при 25°C												
F.V/Время	5 мин	10 мин	15 мин	30 мин	1 ч	2 ч	3 ч	4 ч	5 ч	6 ч	10 ч	20 ч
1.85V/Cell	203.9	150.2	130.4	78.7	46.4	27.3	20.4	17.15	14.12	13.00	8.66	4.34
1.80V/Cell	211.7	156.0	135.4	81.7	48.3	28.4	21.2	17.87	14.71	13.54	9.03	4.52
1.75V/Cell	232.9	163.7	142.1	84.9	50.2	29.3	21.8	18.05	14.86	13.67	8.17	4.57
1.70V/Cell	260.4	171.5	148.9	89.0	51.2	29.9	22.3	18.23	15.00	13.81	9.21	4.61
1.67V/Cell	287.9	179.3	155.7	91.5	53.1	30.7	22.9	18.41	15.15	13.94	9.30	4.66

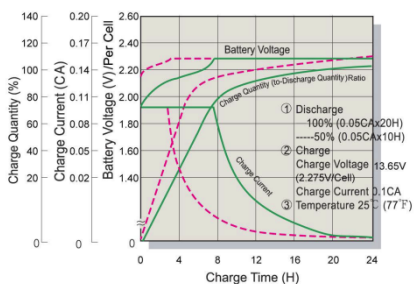
### Напряжение (V) и время разрядки



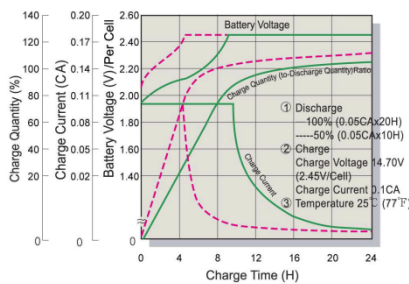
### Характеристики снижения емкости



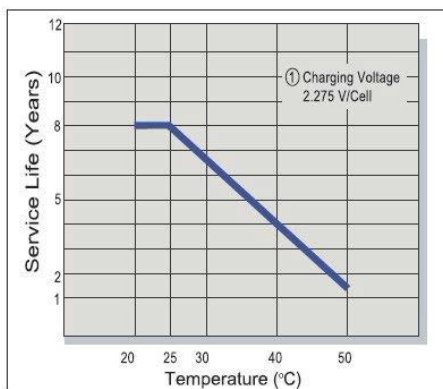
### Напряжение и время заряда в StandBy использовании



### Напряжение и время заряда в циклическом использовании



### Время жизни в StandBy



### Время жизни в цикле

