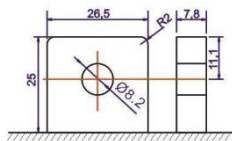


M8 Bolt



M8 Bolt & Nut

**B5 Terminal**

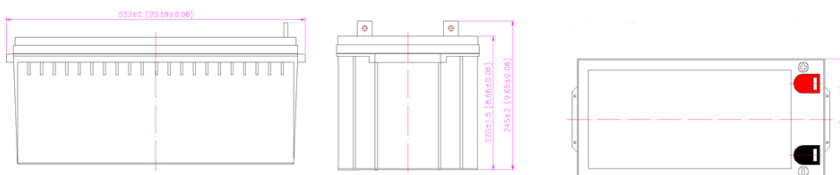
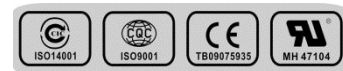
**T16 Terminal**

**MNB MNG — Гелевые аккумуляторы**

- Полностью герметична, не требует обслуживания, низкий саморазряд
- 100% контроль качества, стабильное качество и высокая надежность
- Уникальная формула сплава сетки и формула гелевого электролита
- Срок эксплуатации: 12 лет
- Более 350 циклов перезарядки при 100% выработке
- Более 1800 циклов перезарядки при 30% выработке

**Применение:**

- Телекоммуникации
- ИБП
- Блоки питания
- Солнечные системы
- Ветряные системы
- Автоматические системы



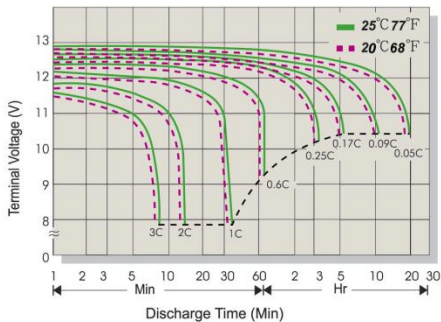
**Состав батареи:**

Компонент	Положительная пластина	Отрицательная пластина	Контейнер	Крышка	Герметик	Клапан	Терминал	Сепаратор	Электролит
Материал	Диоксид свинца	Свинец	ABS	ABS	Эпоксид	Резина	Медь	Стекловолокно	Серная кислота

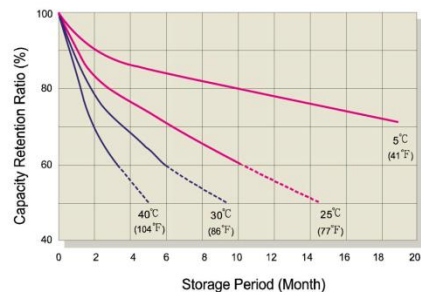
**Спецификации:**

Модель аккумулятора	MNG 200-12 12V200AH				Постоянный ток разряда (CC, Unit: A) при 25°C												
	12 лет				F.V/Время	5 мин	10 мин	15 мин	30 мин	1 ч	2 ч	3 ч	4 ч	5 ч	6 ч	10 ч	20 ч
Срок эксплуатации	12 лет				1.85V/Cell	555.5	418.3	300.9	181.2	108.9	63.6	48.4	38.5	32.0	21.7	17.5	9.4
Емкость (25°C)	20HR (10.0A, 10.8V)	10HR (18.7A, 10.8V)	5HR (34.0A, 10.5V)	1HR (115.8A, 10.5V)	1.80V/Cell	585.1	440.6	316.9	190.8	114.6	67.0	51.0	40.5	33.7	22.9	18.7	10.0
	200AH	187AH	170AH	115.8AH	1.75V/Cell	591.0	445.0	320.1	192.7	115.8	67.7	51.5	40.9	34.0	23.1	18.8	10.1
Размеры	Длина	Ширина	Высота	Общая высота	1.70V/Cell	598.8	450.9	324.3	195.3	117.3	68.5	52.2	41.5	34.4	23.4	18.9	10.1
	523 мм	240 мм	220 мм	245 мм	1.67V/Cell	602.8	453.9	326.5	196.6	118.1	69.0	52.5	41.7	34.7	23.6	19.0	10.2
Вес	62.4 Кг				Постоянный выход мощности (CP, Unit: W) при 25°C												
Внутренне сопротивление	Полностью заряженная при 25°C: 4.0mΩ				F.V/Время	5 мин	10 мин	15 мин	30 мин	1 ч	2 ч	3 ч	4 ч	5 ч	6 ч	10 ч	20 ч
Саморазряд	2% в месяц при (25°C)				1.85V/Cell	1055.5	794.8	571.7	344.2	206.8	120.8	92.0	73.1	60.7	41.3	33.3	17.9
Зависимость емкости от температуры (20HR)	40°C	25°C	0°C	-15°C	1.80V/Cell	1111.7	837.0	602.1	362.5	217.8	127.3	96.9	77.0	63.9	43.5	35.1	18.8
	102%	100%	85%	65%	1.75V/Cell	1122.9	845.5	608.2	366.2	220.0	128.5	97.8	77.8	64.6	43.9	35.4	19.0
Напряжение заряда (25°C)	Циклическое использование		Плавающее использование		1.70V/Cell	1137.7	856.7	616.2	371.0	222.9	130.2	99.1	78.8	65.4	44.5	35.9	19.3
	14.4-14.6V (-30mV/°C), макс. ток: 60A		13.60-13.80V (-20mV/°C)		1.67V/Cell	1145.2	862.3	620.3	373.5	224.4	131.1	99.8	79.3	65.9	44.8	36.1	19.4

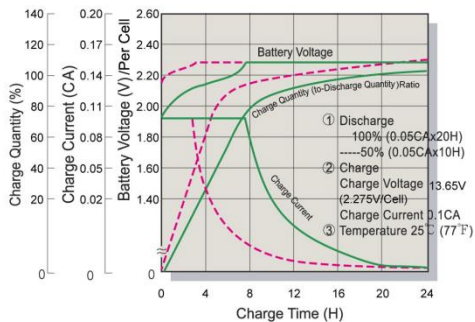
### Напряжение (V) и время разрядки



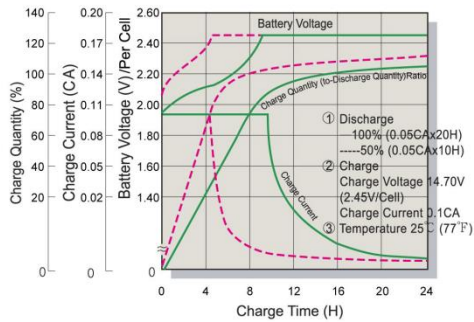
### Характеристики снижения емкости



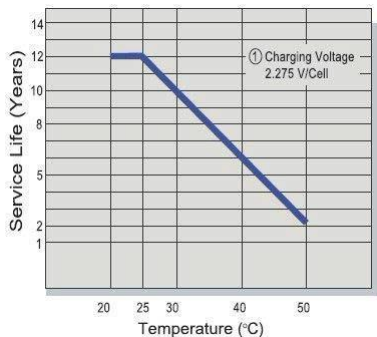
### Напряжение и время заряда в StandBy использовании



### Напряжение и время заряда в циклическом использовании



### Время жизни в StandBy



### Время жизни в цикле

