

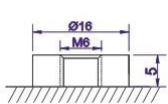


MNB MNG — Гелевые аккумуляторы

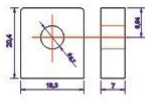
- Полностью герметична, не требует обслуживания, низкий саморазряд
- 100% контроль качества, стабильное качество и высокая надежность
- Уникальная формула сплава сетки и формула гелевого электролита
- Срок эксплуатации: 12 лет
- Более 350 циклов перезарядки при 100% выработке
- Более 1800 циклов перезарядки при 30% выработке

Применение:

- Телекоммуникации
- ИБП
- Силовые системы
- Аварийные системы
- Системы безопасности
- Коммуникации
- Блоки питания
- Автоматические системы



M6 Bolt

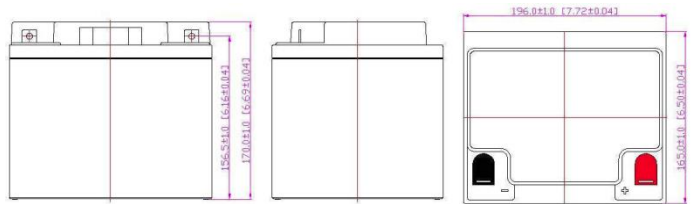


M6 Bolt & Nut

B4 Terminal

T11 Terminal

Состав батареи:

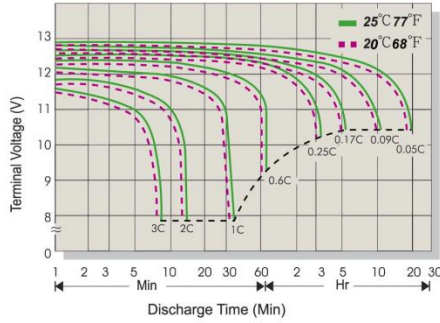


Компонент	Положительная пластина	Отрицательная пластина	Контейнер	Крышка	Герметик	Клапан	Терминал	Сепаратор	Электролит
Материал	Диоксид свинца	Свинец	ABS	ABS	Эпоксид	Резина	Медь	Стекловолокно	Загушенная кислота

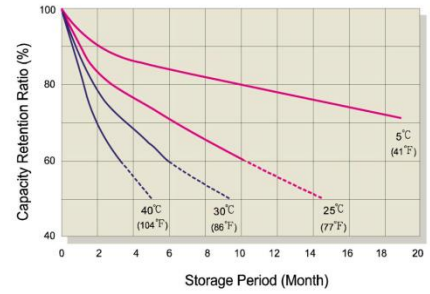
Спецификации:

Модель аккумулятора	MNG 40-12 12V40AH				Постоянный ток разряда (CC, Unit: A) при 25°C												
	12 лет				F.V/Время	5 мин	10 мин	15 мин	30 мин	1 ч	2 ч	3 ч	4 ч	5 ч	6 ч	10 ч	20 ч
Срок эксплуатации	12 лет				1.85V/Cell	146.48	86.47	67.96	44.30	25.86	14.95	11.48	9.42	7.72	6.30	4.13	2.15
	Емкость (25°C)	20HR (2.19A, 10.8V)	10HR (4.20A, 10.8V)	5HR (8.02A, 10.5V)		1HR (26.84A, 10.5V)	1.80V/Cell	149.28	88.12	69.26	45.15	26.35	15.23	11.70	9.60	7.87	6.42
Размеры		43.80AH	42.00AH	40.10AH	26.84AH	1.75V/Cell	152.08	89.78	70.56	45.99	26.84	15.52	11.92	9.78	8.02	6.54	4.28
	Длина	Ширина	Высота	Общая высота	1.70V/Cell	165.77	95.16	74.79	47.83	27.32	15.79	12.13	9.96	8.16	6.65	4.36	2.27
Вес	13.80 Kг ± 5%				1.67V/Cell	182.50	103.24	81.14	50.50	27.61	15.96	12.26	10.06	8.25	6.72	4.41	2.29
Внутренне сопротивление	Полностью заряженная при 25°C: 10.0mΩ				Постоянный выход мощности (CP, Unit: W) при 25°C												
Саморазряд	2% в месяц при (25°C)				F.V/Время	5 мин	10 мин	15 мин	30 мин	1 ч	2 ч	3 ч	4 ч	5 ч	6 ч	10 ч	20 ч
Зависимость емкости от температуры (20HR)	40°C	25°C	0°C	-15°C	1.85V/Cell	285.64	168.62	132.53	86.39	50.42	29.15	22.38	18.38	15.06	12.28	8.05	4.18
	102%	100%	85%	65%	1.80V/Cell	291.10	171.84	135.06	88.04	51.38	29.70	22.81	18.73	15.35	12.51	8.19	4.26
Напряжение заряда (25°C)	Циклическое использование		Плавающее использование		1.75V/Cell	296.56	175.06	137.59	89.69	52.34	30.26	23.24	19.08	15.64	12.75	8.35	4.34
	14.40-15.00V (-30mV/°C), макс. ток: 12.60A		13.50-13.80V (-20mV/°C)		1.70V/Cell	323.25	185.57	145.85	93.27	53.27	30.79	23.64	19.42	15.91	12.97	8.50	4.42
					1.67V/Cell	355.87	201.32	158.23	98.48	53.84	31.12	23.90	19.62	16.08	13.11	8.59	4.47

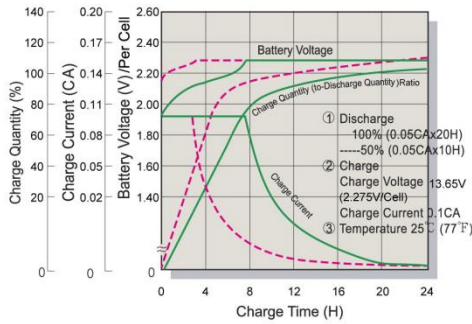
Напряжение (V) и время разрядки



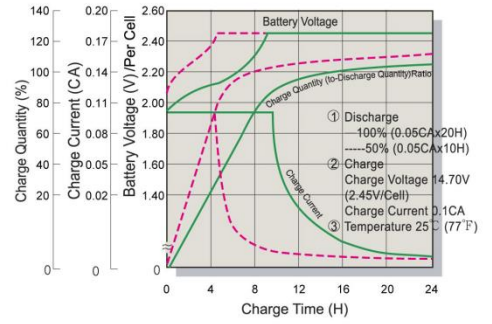
Характеристики снижения емкости



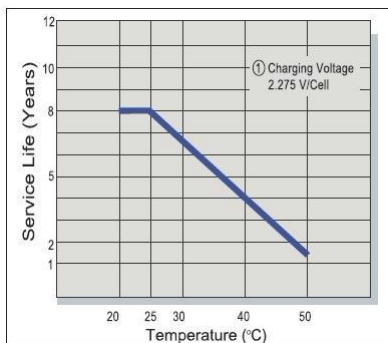
Напряжение и время заряда в StandBy использовании



Напряжение и время заряда в циклическом использовании



Время жизни в StandBy



Время жизни в цикле

