



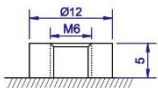
MNB MS — Аккумуляторы малого размера

- 100% контроль качества, стабильность и высокая надежность
- Патентованная формула сплава и обновленные технологии
- Полностью герметична и не требует обслуживания
- Отличные показатели зарядки и перезарядки
- Более 260 циклов
- Срок эксплуатации: 5-8 лет



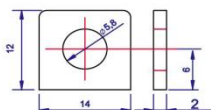
Применение:

- Охранные системы
- Кабельное телевидение
- Коммуникации и связь
- Аварийные системы
- Системы безопасности
- Мед. оборудование
- ИБП
- Электроинструменты
- Измерительные приборы
- Игрушки



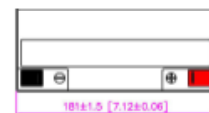
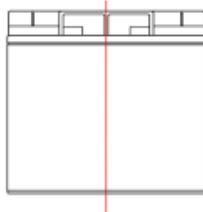
M6 Bolt

T1 Terminal



M5 Bolt & Nut

B1 Terminal



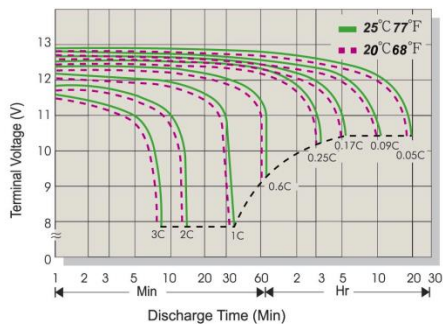
Состав батареи:

Компонент	Положительная пластина	Отрицательная пластина	Контейнер	Крышка	Герметик	Клапан	Терминал	Сепаратор	Электролит
Материал	Диоксид свинца	Свинец	ABS	ABS	Эпоксид	Резина	Медь	Стекловолокно	Серная кислота

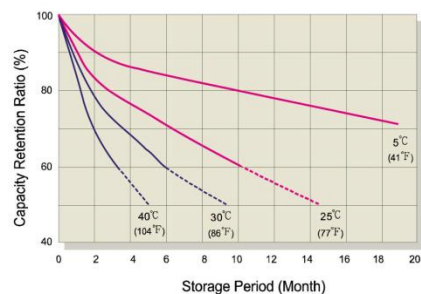
Спецификации:

Модель аккумулятора	MS 17-12B 12V17AH				Постоянный ток разряда (CC, Unit: A) при 25°C												
	5-8 лет				F.V/Время	5 мин	10 мин	15 мин	30 мин	1 ч	2 ч	3ч	4 ч	5 ч	6 ч	10 ч	20 ч
Срок эксплуатации	5-8 лет				1.85V/Cell	55.89	32.99	25.93	16.90	9.87	5.70	4.38	3.596	2.947	2.402	1.575	0.819
Емкость (25°C)	20HR (0.85A, 10.5V)	10HR (1.64A, 10.5V)	5HR (3.06A, 10.5V)	1HR (10.24A, 10.5V)	1.80V/Cell	56.96	33.62	26.43	17.23	10.05	5.81	4.46	3.665	3.003	2.448	1.605	0.834
	17.00AH	16.40AH	15.30AH	10.24AH	1.75V/Cell	58.03	34.26	26.92	17.55	10.24	5.92	4.55	3.734	3.059	2.494	1.636	0.850
					1.70V/Cell	63.25	36.31	28.54	18.25	10.42	6.03	4.63	3.799	3.113	2.538	1.664	0.865
Размеры	Длина	Ширина	Высота	Общая высота	1.67V/Cell	69.63	39.39	30.96	19.27	10.53	6.09	4.68	3.840	3.147	2.565	1.682	0.874
	181 мм	77 мм	160 мм	167 мм	1.60V/Cell	75.44	41.45	32.58	20.09	10.65	6.16	4.73	3.881	3.181	2.593	1.700	0.884
Вес	4.92 Kg (10.85 lbs) ± 5%				Постоянный выход мощности (CP, Unit: W) при 25°C												
Внутренне сопротивление	Полностью заряженная при 25°C: ≤13.5mΩ				F.V/Время	5 мин	10 мин	15 мин	30 мин	1 ч	2 ч	3ч	4 ч	5 ч	6 ч	10 ч	20 ч
Саморазряд	3% в месяц при (25°C)				1.85V/Cell	108.99	64.34	50.57	32.96	19.24	11.12	8.54	7.01	5.75	4.68	3.07	1.60
Зависимость емкости от температуры (20HR)	40°C	25°C	0°C	-15°C	1.80V/Cell	111.07	65.57	51.53	33.59	19.61	11.33	8.70	7.15	5.86	4.77	3.13	1.63
	102%	100%	85%	65%	1.75V/Cell	113.16	66.80	52.50	34.22	19.97	11.55	8.87	7.28	5.97	4.86	3.19	1.66
Напряжение заряда (25°C)	Циклическое использование		Плавающее использование		1.70V/Cell	123.34	70.81	55.65	35.59	20.32	11.75	9.02	7.41	6.07	4.95	3.25	1.69
	14.4-15.0V (-30mV/°C), макс. ток: 5.1A		13.5-13.8V (-20mV/°C)		1.67V/Cell	135.79	76.82	60.37	37.58	20.54	11.87	9.12	7.49	6.14	5.00	3.28	1.70
					1.60V/Cell	147.10	80.82	63.52	39.18	20.76	12.00	9.22	7.57	6.20	5.06	3.32	1.72

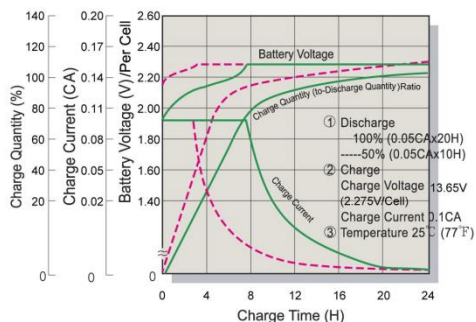
Напряжение (V) и время разрядки



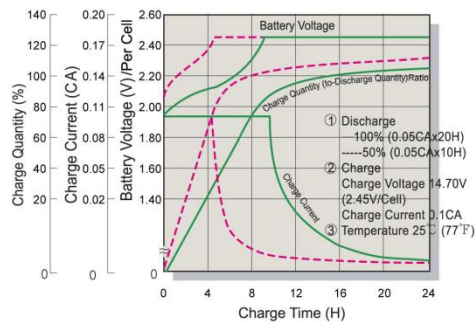
Характеристики снижения емкости



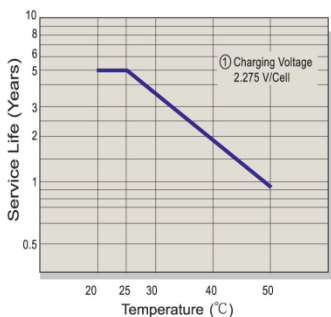
Напряжение и время заряда в StandBy использовании



Напряжение и время заряда в циклическом использовании



Время жизни в StandBy



Время жизни в цикле

